

# Mettre le Passport MSN à jour manuellement pour CCScript V2.x

Pour les salles Chat de MSN Groupes.

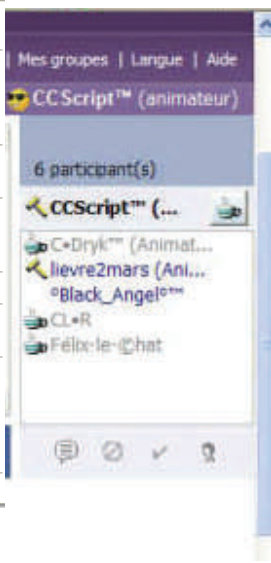
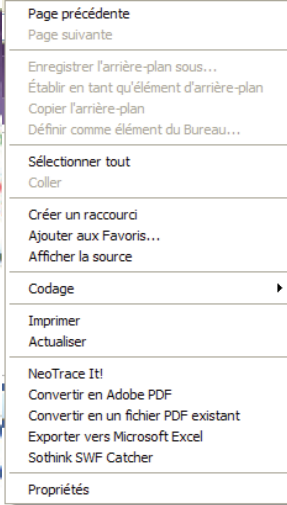
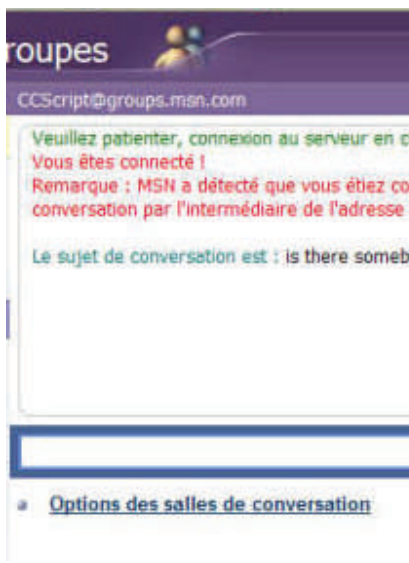
## Etape 1

## Mettre le Passport MSN à jour manuellement pour CCScript V2.x par C-Dryk™

## Etape 2

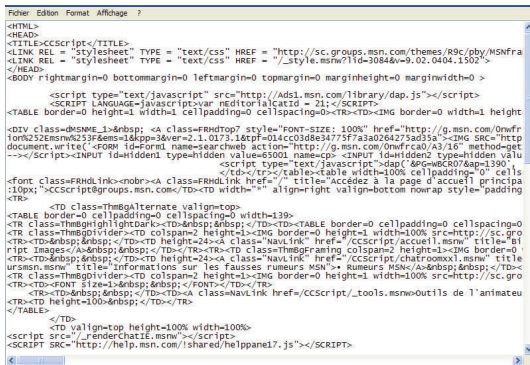
Tout d'abord, connectez vous à la salle de votre groupe MSN avec le passport de votre Bot. Lisez plus loin si vous ne savez pas comment faire. ICI mon bot est CCScript je me suis connecté par Internet Explorer.

Dans l'espace blanc en bas faite un clik avec le bouton droit et cliquez sur **Afficher la source**.



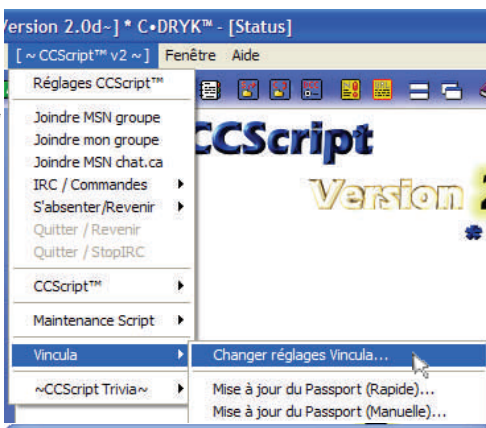
Vous obtenez alors le code source de la page Web. Recherchez vers le milieu du code une ligne du type:

```
<script language="javascript">RenderChat
('dCvApkThkuqf6^OllzkaUjg*2jlbRBxrIBt8Lmf*aR8YQqON4Dj*Wzi
9eSKOh1LNGWIYf4uyYxwJ^a8YUsJjyRTO6oIARYTA0)jk4A^sEVM0
3hPYCDexkvo*6CkRpGP6LM1fyFAKxHdOhZA9QzK0gaaNbVNmt
RxDKWHuui22ANT*Q715TfzXaaA0VzvZVC17JuyGO1uQjgkG6c1w
EfHpGvpow*znach,'G_CCScript','CCScript','7AAcAAAAAT2CJE
YffyN25PqV80oe2TgrzDiT7pPZUgGp5yb7cyirdoOZmiHy9kqdRqku
Rbf8ZMPiKJnlktsPhW7ViiRCLQYYGGUUFy4Vgfy9AJiafAe7nAB
ZGblA6m5')</script>
```

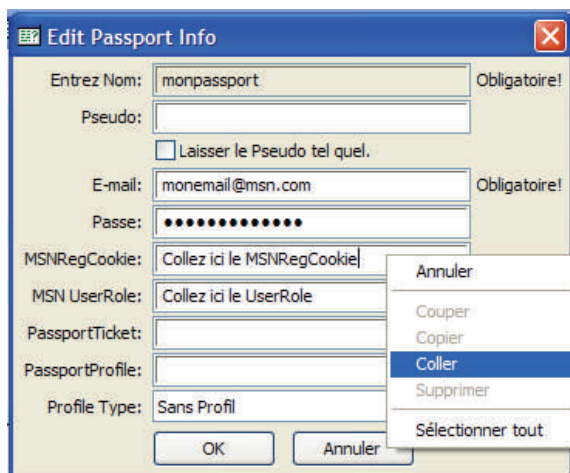


La valeur que j'ai mise en bleue est votre **MSN RegCookie**, et celle en Orange, votre **UserRole** (sans les ' '). Copiez et collez ces valeurs dans **Vincula** (Réglages Vincula > Onglet Passport > Editer) comme ci-après:

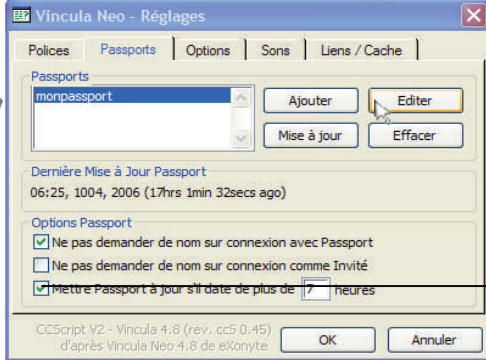
1



3



2



Suivez bien les étapes:  
 1 > Menu Vincula 2 > Décochez « Mettre passport à jour », et Editez votre Passport, 3 > Entrez RegCookie, UserRole.  
 A ce moment, votre MSN RegCookie et votre UserRole sont à jour, passez à la prochaine étape: mettre à jour les autres valeurs: PassportTicket et PassportProfile.

→ **Décochez Passport à jour s'il date de plus de X hrs.**

# Mettre le Passport MSN à jour manuellement pour CCScript V2.x

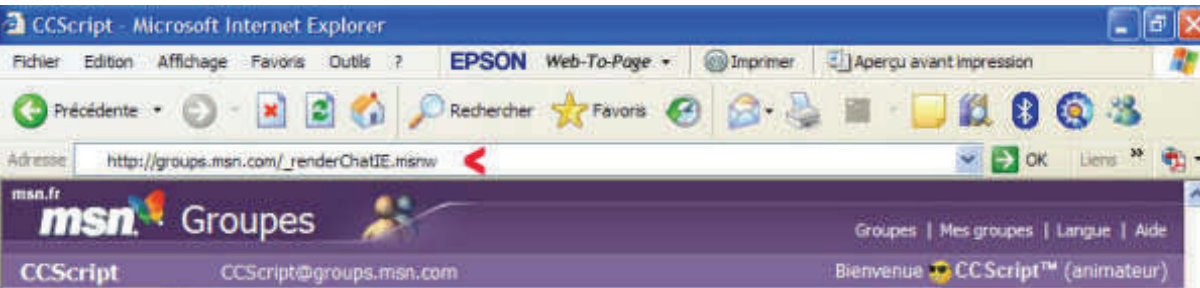
Pour les salles Chat de MSN Groupes.

Etape 1

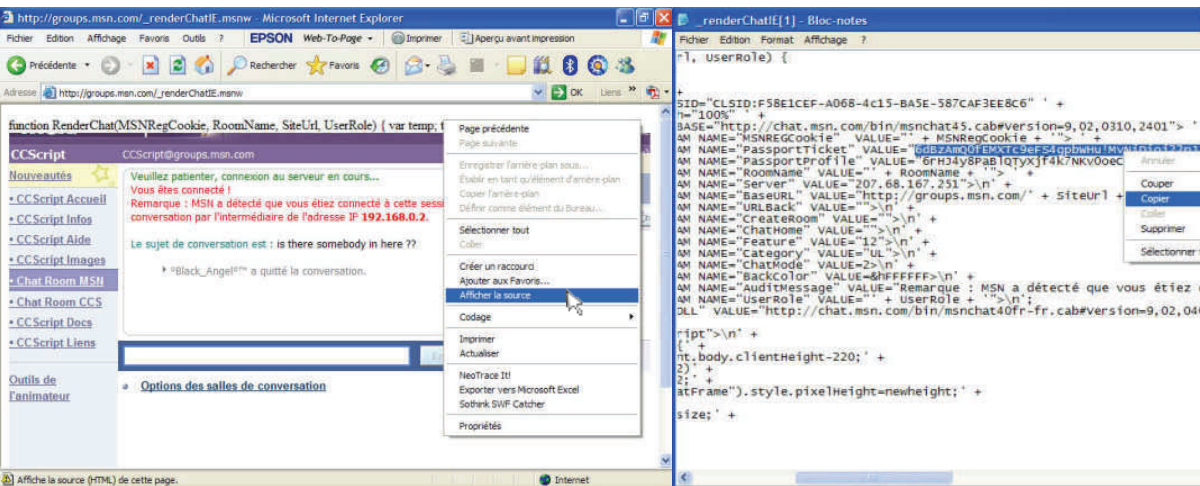
## • Obtention des valeurs PassportTicket et PassportProfile.

Retournez à la page de la salle chat de votre groupe MSN (toujours avec le passport de votre bot !) et entrez dans la barre d'adresse en haut: [http://groups.msn.com/\\_renderChatIE.msnw](http://groups.msn.com/_renderChatIE.msnw)

Etape 2



Vous obtenez une sorte de « bandeau blanc » en haut de la page, faite sur ce bandeau un clic droit et cliquez sur **Afficher la source**, Comme le montre les photos ci-dessous.



### Vous avez dans le code source:

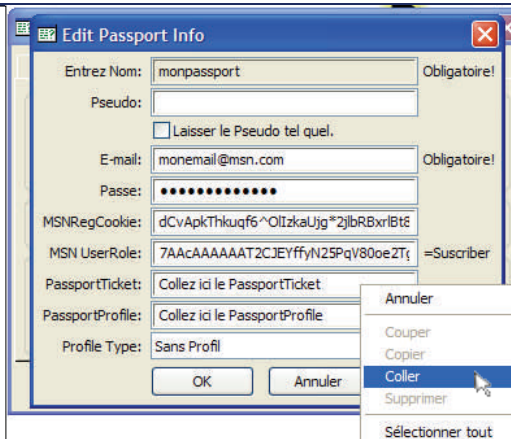
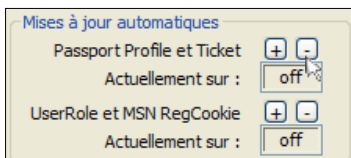
```
CODEBASE="http://chat.msn.com/controls/msnchat45.cab#Version=9,02,0310,2401">' +
<PARAM NAME="MSNREGCookie" VALUE="" + MSNRegCookie + "">' +
<PARAM NAME="PassportTicket" VALUE="7k8PMglPhEGJx8AiMDCXcPdN5oqtAyoV8uSTW09yyaI0ThMrC!
s2HzujXYulhVlho3vJfLYLHeZbCjYGSfIGThWCWHvx5oDaNL3lBkT5CMhemrFm!UFW*MhoBn9y5k2fjM">' +
<PARAM NAME="PassportProfile" VALUE="
8Ezp4EaYSBbPzlwAHMRyHkqsHxfTjCiD1roTcYm1Ur9d*Z3F46MkUC*oOh4bteHGtloaWjVlOX1E3E
oAoXYMFsLsGK2MATgejnXO59Z6rqQ2IP4ATZkg20q8OfE86lzMyjry5EqFaQPZex!kcH!x!xEmYginXGaJRO9ldQhKDEk$">' +
<PARAM NAME="RoomName" VALUE="" + RoomName + "">' +
```

Les valeurs misent en vert correspondent au **PassportTicket** et au **PassportProfile**.

Recopiez les dans Vincula (Editer Passport) et sans les " " que la partie en vert (!!!) comme indiqué sur la photo ci-après:

Lorsque vous aurez bien saisie les deux valeurs dans Vincula, donc le PassportTicket et le PassportProfile, vous devriez avoir toutes les informations de renseignées. A ce moment là, cliquez sur OK pour valider toutes les fenêtres. C'est terminé !

Rappel: Si vous utilisez juste la mise à jour manuelle, vous pouvez aller dans le menu de gauche, « Passport et Groupe » et appuyez sur - pour mettre les options de mises à jour auto sur off comme ci-dessous.



# Mettre le Passport MSN à jour manuellement pour CCScript V2.x

Pour les salles Chat de MSN Groupes.

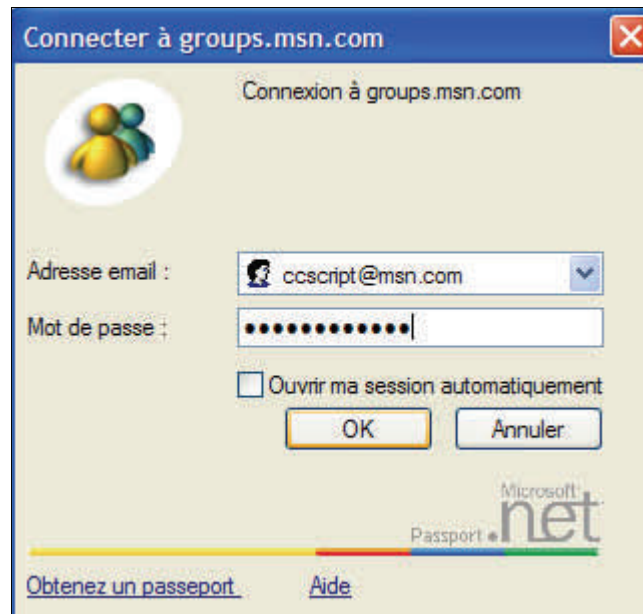
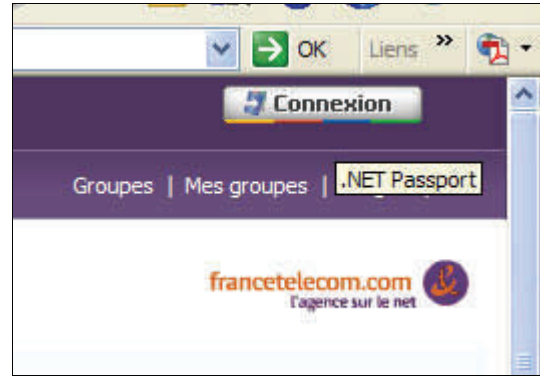
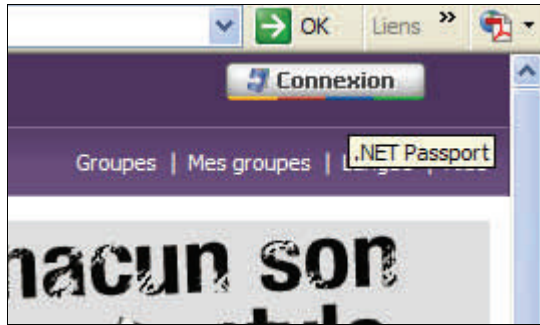
Etape 1

Etape 2

Information

## • Détails pour se connecter par Internet Explorer avec un autre passport:

Normalement, à l'accueil des groupes cliquez Connexion, Déconnexion et Connexion. Une fenêtre apparaît pour la seconde connexion, proposant de choisir un autre passport (c.f. images suivantes...)



## • Complément d'informations à propos de rendreChatIE.msnw:

Comme l'indique le nom de la page à chercher: [http://groups.msn.com/\\_renderChatIE.msnw](http://groups.msn.com/_renderChatIE.msnw), cette démarche ne concerne QUE Microsoft Internet Explorer. Je ne me souviens plus du nom pour mozilla ou les autres navigateurs. Je vous rappelle qu'à la base les ".ocx" sont pour Internet Explorer! Cependant, dans le code source de votre salle de chat du groupe msn, vous devriez trouver le nom de la page pour les autres navigateurs...

## • Autre méthode: mise à jour semie-manuelle:

Dans certains cas, si MSN ne permet pas la mise à jour automatiquement du PassportTicket et PassportProfile il se peut que CCScript puisse quand même trouver automatiquement le MSNRegCookie et le UserRole ! Donc dans ce cas, ne prenez que la 2e étape de ce tutoriel, pour mettre juste à jour manuellement les valeurs PassportTicket et PassportProfile, puis sur le menu de gauche, cliquez sur « Passport et Groupe » et cliquez sur *Mise à jour RegCookie / UserRole*. Dans ce cas, vous pouvez aussi mettre **on** cette mise à jour automatique. Pour plus d'informations sur ce cas, cliquez sur le lien suivant:

<http://ccscript.online.fr/forum/index.php?s=&showtopic=3&view=findpost&p=577>